



**КОМИТЕТ ИМУЩЕСТВЕННЫХ ОТНОШЕНИЙ
АДМИНИСТРАЦИИ ПЕРМСКОГО МУНИЦИПАЛЬНОГО ОКРУГА**

РЕШЕНИЕ

о размещении объектов № 1552

Пермский край
Пермский муниципальный округ

23.06.2025

Комитет имущественных отношений администрации Пермского муниципального округа разрешает Муниципальному учреждению «Управление капитального строительства Пермского муниципального округа Пермского края» (ИНН 5948031753, ОГРН 1075948000050, юридический адрес: 614506, Пермский край, Пермский м.о., д. Кондратово, ул. Камская, 5б)

размещение объекта «Водопроводы и водоводы всех видов, для которых не требуется разрешение на строительство (Реконструкция водопроводной сети со строительством водопроводной башни в п. Красный Восход)»

на землях государственная собственность на которые не разграничена.

на срок 1 год.


местоположение: Пермский край, Пермский муниципальный округ, Усть-Качкинское ТУ, п. Красный Восход, ул. Спортивная.

Приложение: схема предполагаемых к использованию земель или части земельного участка.

Особые условия использования:

1. При размещении объекта учесть параметры ширины проезда улично-дорожной сети, во избежание сужения полосы отвода дороги.
2. Получение разрешения на производство земляных работ.

Заместитель председателя комитета

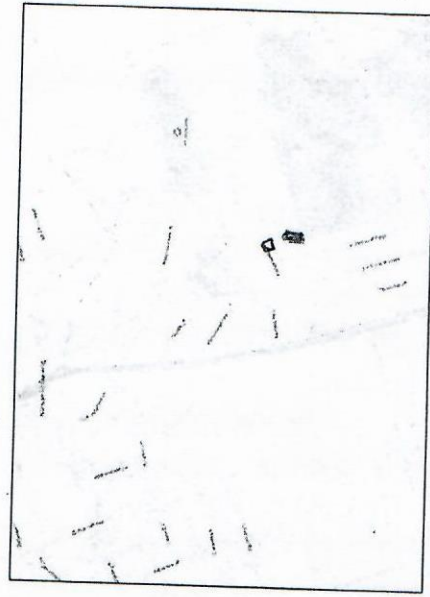

(подпись, печать)


М.В. Королева

Схема предполагаемых к использованию земель или части земельного участка
 Объект: Водопроводы и водободы всех видов, для которых не требуется разрешение на строительство
 (Реконструкция водопроводной сети со строительством водонапорной башни в п. Крпг-ныт Восход)
 Местоположение: п. Красный Восход, Усть-Качинское ТУ, Пермский муниципальный округ, ул. Спортивная |
 Площадь: 112133 м²
 Категория земель: земли населенных пунктов



Ситуационная карта



Каталог координат, м
 Система координат МСК-59

№	X	Y
1	515336,052	220118,117
2	515347,405	220139,372
3	515333,738	220146,306
4	515322,790	220124,912
5	515240,744	220166,936
6	515245,456	220181,066
7	515192,737	220174,678
8	515193,814	220166,034
9	515198,042	220169,739

Описание границ смежных
 землепользователей:
 от 1 до 9 – муниципальные земли

Условные обозначения:

- граница земель, предполагаемых к использованию
- граница земельного участка
- граница кадастрового квартала

Муниципальное учреждение
 Пермского края
 Отдел кадастрового учета
 и регистрации недвижимости
 Пермского края
 591000, г. Пермь, ул. Космонавтов, д. 101
 591000-101

Заявитель: *[Signature]*
 Директор МУУКС Пермского
 округа БАБКИН Е.В.

Масштаб 1:500